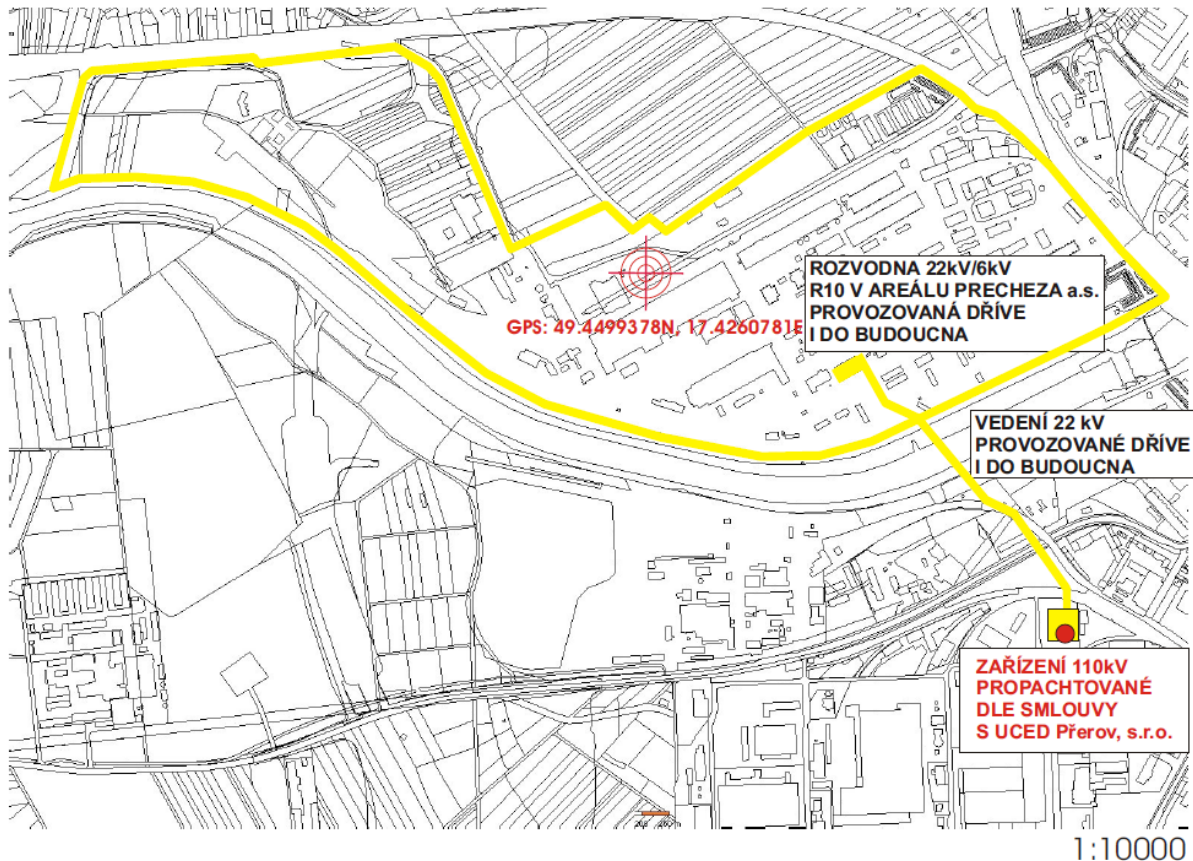


## PRECHEZA a.s. – provozovatel LDS

Mapa pro hladinu nízkého napětí zobrazuje možnost územního připojení zákazníka v rámci LDS Precheza a.s. Přerov - [PRECHEZA, a.s. \(Průmysl\) • Mapy.cz](#)



Aktualizace mapy probíhá jednou za měsíc

PRECHEZA a.s. vlastní licence:

- 1) Licence 120604891 na distribuci elektřiny
- 2) Licence 141118481 obchod s elektřinou
- 3) Licence 111332535 výroba elektřiny

Každá přijatá žádost o připojení zákazníka do LDS je individuálně posuzována a je hledáno optimální řešení vhodné pro obě smluvní strany.

Na základě ustanovení zákona č. 458/2000 Sb. Zákon o podmínkách podnikání a o výkonu státní správy v energetických odvětvích a o změně některých zákonů, § 15a odst. 1 lze na internetové adrese: <https://www.precheza.cz/cz/energie/energetika> najít:

- dle ustanovení § 25 odst. 10 písm. g) Pravidla provozování lokální distribuční soustavy
- dle ustanovení § 25 odst. 11 písm. m) dokument o počtu přijatých a odmítnutých žádostí o připojení k DS
- dle ustanovení § 25 odst. 11 písm. m) interaktivní mapu pro:
  - 1) napěťová hladina VN – volná distribuční kapacita v provozované LDS
  - 2) napěťová hladina NN – volná distribuční kapacita v provozované LDS